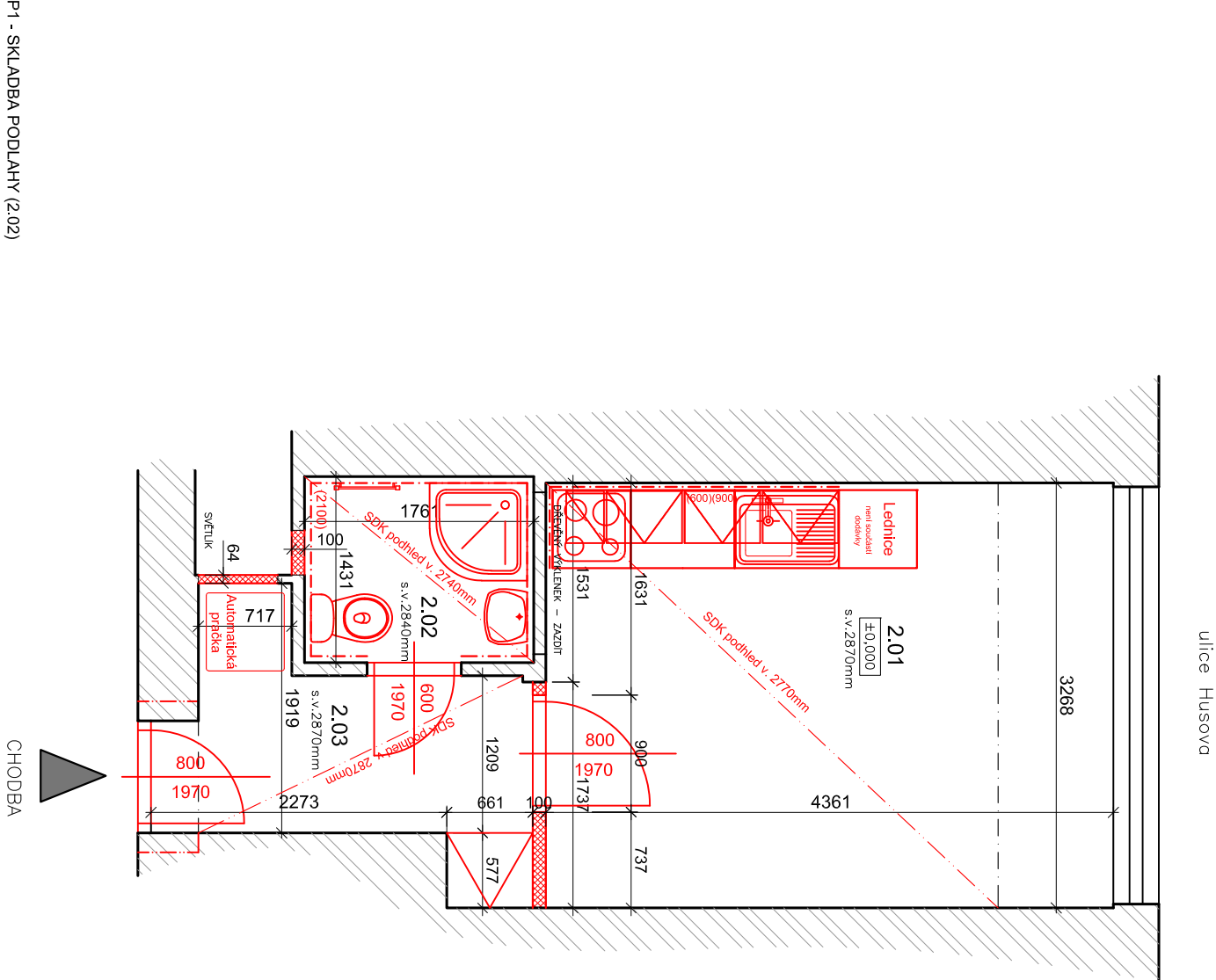


VÝKRES: HUSOVA 9 - oprava bytové jednotky č.8, 2NP

ZJEDNODUŠENÝ PŮDORYS- Navrhovaný stav



- P1 - SKLADBA PODLAHY (2.02)
- KERAMICKÁ DLAŽBA DO FLEX TMELU tl. 15 mm
  - HYDROIZOLAČNÍ STĚRKA - 2 VRSTVY VČ. SYSTÉMOVÝCH DOPLNKŮ
  - BETONOVÝ POTER C/16/20 S KARI SÍTI 10x10x4 tl.90mm
  - TEPELNÁ IZOLACE - POLYSTYREN EPS 100 tl. 100mm
  - SEPARAČNÍ GEOTEXTILIE
  - STROPNÍ KONSTRUKCE
- P3 - SKLADBA PODLAHY (2.01, 2.03)
- PVC PODLAHA (MIN.ZÁTĚŽOVÁ TŘÍDA DLE KLASIFIKACE EN 685-TŘÍDA MIN. 23 NEBO 31, LEPENÁ, LIŠTY MDF
  - ŽKOSB DESKA tl.18mm, PERO-DŘÁŽKA (LEPENO, ŠROUBOVÁNO)
  - TEPELNÁ IZOLACE - MINERÁLNÍ VLNÁ TL. 100mm
  - ROZNAŠEČI DŘEVOVLAKNITÁ DESKA tl. 15mm
  - SYSTÉMOVÝ VYROVNAVACÍ LEHKÝ NÁSYP tl.50mm
  - SEPARAČNÍ GEOTEXTILIE
  - STROPNÍ KONSTRUKCE

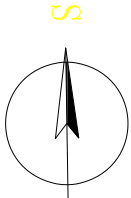
Legenda materiálu

- STÁVAJÍCÍ ZDIVO
- NOVÉ ZDIVO Z PÓROBETONOVÝCH TVÁRNIC

Legenda místností

Č.M.	NAZEV MÍSTNOSTI	PLOCHA (m <sup>2</sup> )	DRUH PODLAHY	POVRCH STĚN	POVRCH STROP	POZN.
2.01	OBYVACÍ POKOJ	14.2	PVC	ŠTUK. OMÍTKA	SDK PODHLED	OBKLAD ZA LINKOU
2.02	KOUPELNA+WC	2.5	KER. DLAŽBA	ŠTUK. OMÍTKA	SDK POHLED	OBKLAD v.2100mm
2.03	PŘEDSÍŇ	4.3	PVC	ŠTUK. OMÍTKA	SDK PODHLED	KER. SOKL
CELKEM		21				

- BUDE VYSTAVĚNA PŘÍČKA Z PÓROBETONOVÝCH TVÁRNIC TL. 100mm S OTVOREM PRO NOVÉ OBLOŽKOVÉ DVEŘE, KTERÉ BUDE OSAZENY DVEŘNÍM KŘÍDLEM 2/3 PROSKLENÝM, BUDE DODÁNO NOVÉ KOVÁNÍ
- BUDE ZAZDĚN OTVOR PO OKNU V KOUPELNĚ A VE VÝKLENKU NA CHODBĚ
- BUDOU PROVEDENY NOVÉ OBKLADY V KOUPELNĚ A ZA NOVOU KUCHYŇSKOU LINKOU
- BUDOU PROVEDENY NOVÉ ROZVODY ELEKTROINSTALACE VČ. ROZVODNÉ SKŘINĚ A NOVÉHO HLAVNÍHO PŘÍVODU
- BUDOU PROVEDENY NOVÉ ROZVODY ZTI VČ. NOVÝCH STUPOPAČEK V BYTĚ.
- STAVAJÍCÍ ROZVODY TEPLA VČETNĚ OTOPNĚHO TĚLESA BUDOU ZBAVENY STÁVAJÍCÍHO NÁTĚRU, BUDOU OČIŠTĚNY OD NEČISTOT A RZI, NÁTŘENY ANTIKOROZNÍ ZAKLADNÍ BARVOU A POTÉ 2x VRCHNÍM NÁTĚREM BILÉ BARVY
- V KOUPELNĚ BUDE PŘIDÁN OTOPNÝ ELEKTRICKÝ ZEBŘÍK
- BUDOU OSAZENY NOVÉ ZAŘÍZOVACÍ PŘEDMĚTY - WC KOMBI, SPRCHOVÝ KOUT S AKRYLATOVOU VANIČKOU, UMYVADLO
- BUDOU PROVEDENY NOVÉ HRUBÉ OMÍTKY STĚN - 30% A ŠTUK 100%; BUDE PROVEDENO ZEDNICKÉ ZAPRAVENÍ PO REMESLECH
- BUDOU PROVEDENY NOVÉ SKLADBY PODLAH (2.01, 2.02, 2.03)
- BUDE PŘIDÁN PARAPET K OKNU V MÍSTNOSTI 2.01
- BUDOU OSAZENY NOVÉ VCHODOVÉ DVEŘE 800/1970 SE SYSTÉMOVÝM PŘEKLADEM
- VNITŘNÍ DVEŘE DO KOUPELNY BUDOU PROVEDENY OBLOŽKOVÉ ROZMĚR 600/1970, DVEŘNÍ KŘÍDLO PLNĚ
- BUDE PROVEDEN NOVÝ SDK PODHLED V CELÉM BYTĚ (DESKY RF TL. 12,5mm), V KOUPELNĚ BUDOU POUŽITY IMPREGNOVANÉ (DESKY RFI TL. 12,5mm), SYSTÉM DRÁT-OKO.
- PŘECHODY MATERIÁLŮ BUDOU PŘEKRYTY PŘECHODOVÝMI LIŠTAMI
- VENKOVNÍ VÝPLNĚ OTVORŮ (OKNA) BUDOU OPRÁVENA DO FUNKČNÍHO STAVU (OPRAVENO KOVÁNÍ, SEŠTELOVÁNY PANTY, DOPLNĚNO TĚSNĚNÍ ATD.)
- NA STROPECH BUDE PONECHÁNA STÁVAJÍCÍ OMÍTKA, BUDOU OTLUČENY POUZE NESOUDRŽNÉ PLOCHY (max.10%)



			Zodp. projektant: Ing. Zdeněk Kovář		Otisk razítka:
			Projektant: Ing. Zuzana Greplová		
Investor: Statutární město Brno, městská část Brno-sířed, Dominikánská 2, 601 69 Brno					
Místo: Brno	Stupeň: DSP	Datum: Červen 2017	Podpis:		
Měřítko: 1 : 50	Akce: HUSOVA 9 - oprava bytové jednotky č.8		Č. výkresu: D1.1.3	Paré: 1	
Číslo zakázky:	Název: Husova 172/9, Brno-sířed, par.č. 1141, k.ú. Staré Brno (610089)		PŮDORYS- Navrhovaný stav		